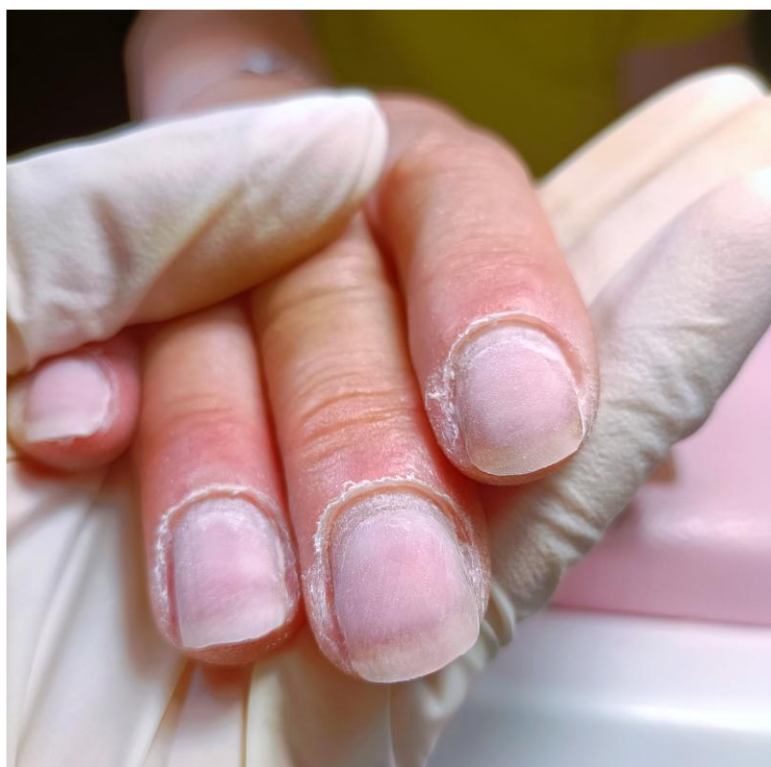


FRESA e DRY MANICURE

ManiMagia di Monica Gardel



ABRASIVITA' PUNTE DIAMANTATE



LA FRESA ED IL SUO UTILIZZO

La fresa è uno strumento che permette di velocizzare i trattamenti in salone e di lavorare in modo più preciso e pulito sulle unghie della cliente.

La Fresa è composta da:

- un motore, in cui sono presenti due pulsanti che ci consentono di regolare la velocità dei giri e la direzione di rotazione (Forward/Reverse)
- un manipolo, in cui vengono inserite le punte che ruotando ci consentono di poter levigare.



Esistono varie tipologie di fresa: da tavolo, aspirante, portatile.

Una buona fresa per essere considerata tale dovrebbe avere una potenza di almeno 30.000 giri, dovrebbe avere la possibilità di cambiare direzione e avere un manipolo leggero e poco vibrante.

Le punte

Esistono vari tipi di punte in base ai diversi utilizzi sull'unghia.

1. Le punte in carburo di tungsteno presentano sul corpo delle scanalature/lamelle e sono quindi indicate per la fase di rimozione del prodotto, che sia gel acrilico o semipermanente.
2. La punta porta cilindretti serve nel caso in cui si lavori sull'unghia naturale oppure per opacizzare e perfezionare in superficie la struttura in gel.
3. Le punte diamantate servono principalmente per la cura delle cuticole.

Tutti i tipi di punte vanno decontaminate e poi sterilizzate secondo i protocolli di Igiene e Sicurezza Regionali (Autoclave, immersione in Acido Peracetico)

1)Punte in Carburo di Tugsteno o in Ceramica



Queste punte sono di svariate forme e presentano sul corpo delle scanalature/lamelle che, in base a quanto sono profonde, determinano il grado di abrasività (Fine, Media, Grossa).

PUNTE A GRANA GROSSA

Si utilizzano per la Rimozione di gel, acrilico, acrygel e nel caso in cui ci siano grandi spessori di semipermanente.

PUNTE A GRANA MEDIA

Si utilizzano per la Rimozione del prodotto, nel caso in cui non sono presenti grandi spessori, oppure per il Rimodellamento, la Definizione della struttura in fase di limatura definitiva.

PUNTE A GRANA FINE

Si utilizzano soltanto per la Rimozione del Semipermanente.

Le Punte Scanalate che presentano una forma conica stretta sono indicate per eliminare le imperfezioni sotto il bordo libero dell'unghia oppure per refill correttivo (per ridefinire il gel sotto l'unghia). Per queste operazioni è necessario far girare alla cliente il dito sottosopra.

Queste punte vanno utilizzate a velocità alta (dai 20.000 ai 28.000 giri) per evitare di scavare solchi e in Polarità F (Forward).

Il movimento deve essere continuo e regolare, spostandosi sulla superficie dell'unghia, mai soffermandosi su un unico punto.

2)Punta porta cilindretti



Queste punte sono formate da un Mandrino e dallo Scovolino abrasivo (Fine, Medio, Grossa) e sono indicate nel caso in cui si lavori sull'unghia naturale (Fine) oppure per perfezionare in superficie la struttura (Media).

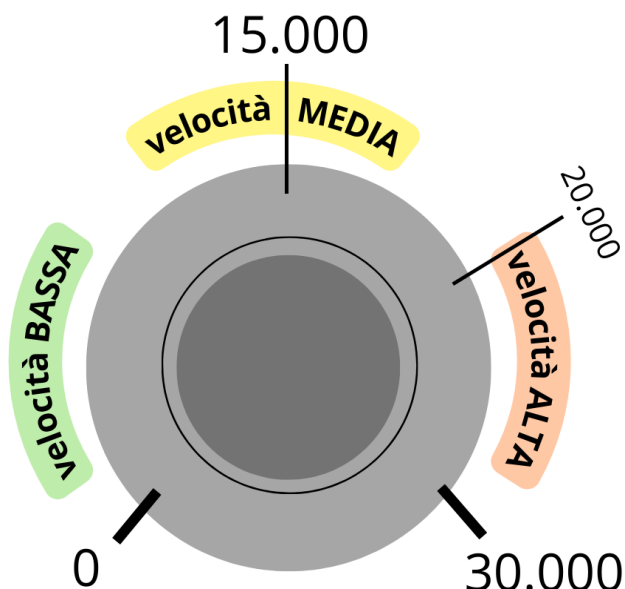
In particolare consiglio di utilizzarla

- durante la FASE DI PREPARAZIONE, per OPACIZZARE la LAMINA NATURALE, per UNIFORMARE l'intera superficie (nella preparazione durante un trattamento Refill) e per LEVIGARE eventuali CALLI LATERALI sulla pelle accanto ai punti di crescita
- durante la LIMATURA DEFINITIVA per UNIFORMARE e minimizzare il PRODOTTO in ZONA CUTICOLA, uniformando poi l'intera superficie.

Si utilizzano ad una velocità bassa (circa 9.000/10.000 giri) sull'unghia naturale, in fase di preparazione; ad una velocità media (12.000 giri) per modellare/definire la forma in fase di limatura definitiva, sempre in Polarità F.

SCHEMA VELOCITA' DELLA FRESA

Come impostare il
Potenziometro della
nostra Fresa per
raggiungere la **Bassa**,
Media, **Medio-Alta** o **Alta**
Velocità di Rotazione



COLORI DELLE PUNTE DIAMANTATE

Per eseguire la Dry Manicure
sceglieremo di acquistare Punta
Diamantate con cerchietto Blu o
Rosso.

ABRASIVITA' PUNTE DIAMANTATE			
		BASSA	
		MEDIO BASSA	
		MEDIA	
		MEDIO ALTA	
		ALTA	

3)PUNTE DIAMANTATE

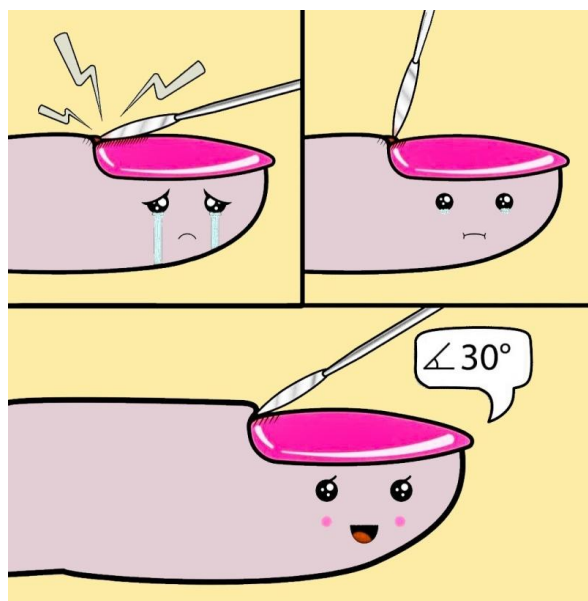


Le punte diamantate sono ricoperte da una polvere/patina abrasiva sottile e si utilizzano nella Cosiddetta Dry Manicure (Manicure a secco) per rimuovere e rialzare la cuticola in fase di preparazione dell'unghia al trattamento successivo.

Si presentano di varie forme, in base alla funzione che svolgono.

Queste punte vanno **utilizzate con un'inclinazione di 30°**, altrimenti si corre il rischio di lacerare la cuticola, oppure scavare solchi sulla lamina.

Non tutte le punte diamantate in commercio sono di qualità, può capitare che alcune siano ricoperte da patina somigliante a quella abrasiva, ma in realtà siano in ferro di scarsa qualità e ben poco abrasive.



E' consigliabile prima dell'acquisto toccare con mano accertandosi che la patina sia opaca, ben ruvida e quindi abrasiva.

Alcune di queste tipologie di punte si presentano anche in **pietra pomice**, risultando quindi più delicate come grado di abrasività. Sono indicate per la levigazione delicata delle cuticole, in particolare quelle non molto secche.

Esistono in commercio anche le **punte in Silicone**, utili per levigare delicatamente ed tutti i residui di pelle attorno alle cuticole, perfezionando i passaggi eseguiti con la Dry Manicure precedente.

SEQUENZA DELLE PUNTE PER LA DRY MANICURE

1. PUNTA CONO



Queste punte possono presentarsi di varie larghezze, sono indicate per iniziare la DRY MANICURE, dopo l'utilizzo del bastocino d'arancio o dello Spingipelle in acciaio, per **spingere indietro ed aprire bene le cuticole distanziandole dalla lamina**, soprattutto quelle molto ben attaccate e per **pulire i valli ungueali** molto profondi e callosi.

Si utilizzano a **velocità alta** 22.000-26.000 giri

in **polarità F** per lavorare la zona sinistra della cuticola,

in **polarità R** per la parte destra.

2. PUNTA FIAMMA



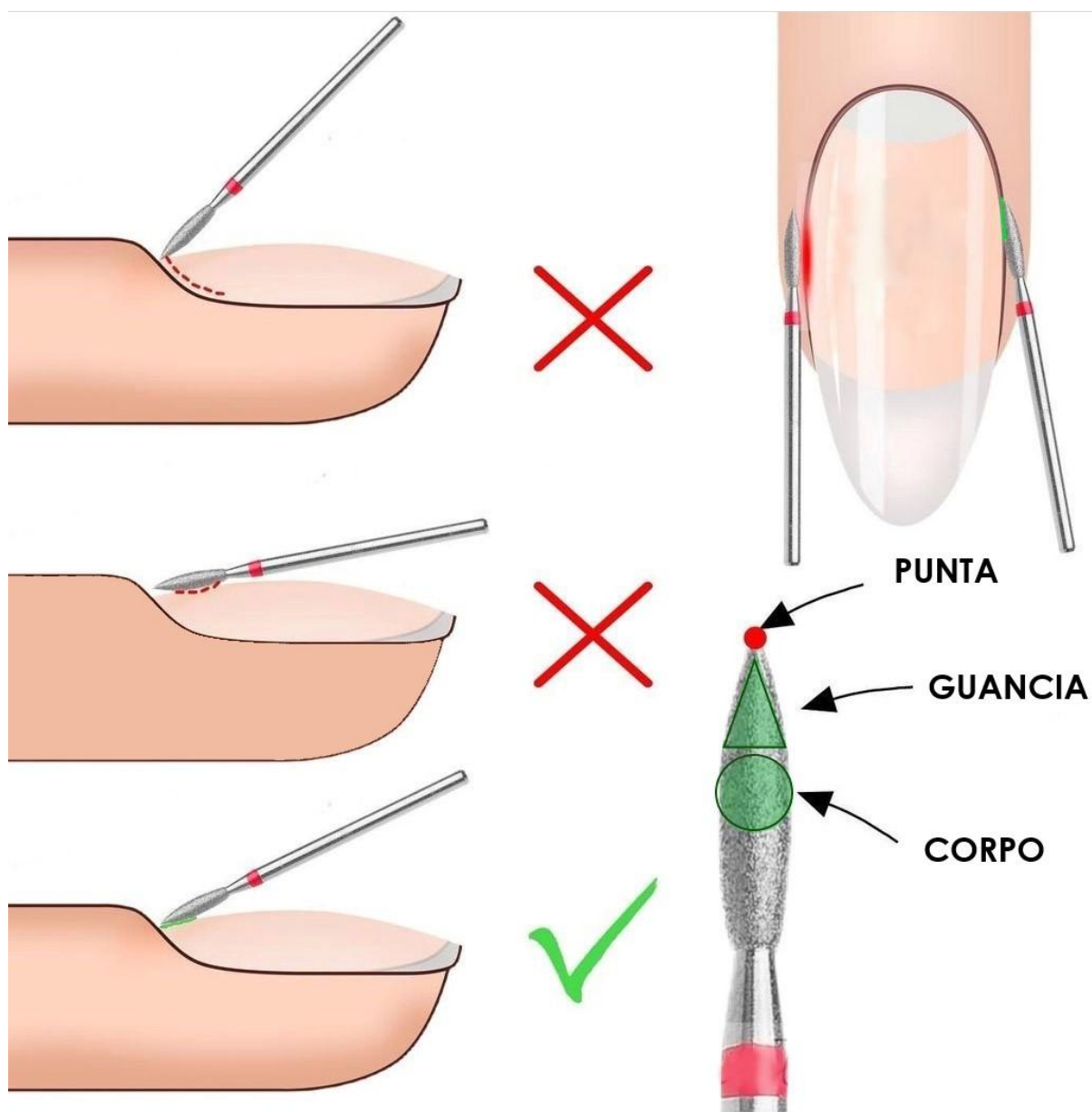
Queste punte possono variare per dimensione e larghezza del fusto.

Bisogna prestare attenzione durante il loro utilizzo in quanto la punta potrebbe ferire.

La fiamma più grande è utile per **ripulire bene lo pterigio sottostante alla cuticola o aderente alla lamina, scendendo poi lungo i valli ungueali e ripulendoli.**

Si utilizza dopo la Punta Cono, si lavora con la **guancia** in una posizione leggermente inclinata in obliquo, per evitare di entrare negli angoli laterali e ferire.

Si utilizzano a **velocità alta**, 22.000 giri, in **polarità F** per lavorare la zona sinistra della cuticola, in **polarità R** per la parte destra.)



La fiamma più piccola è indispensabile per rimuovere piccole sbavature di prodotto già polimerizzato inavvertitamente.

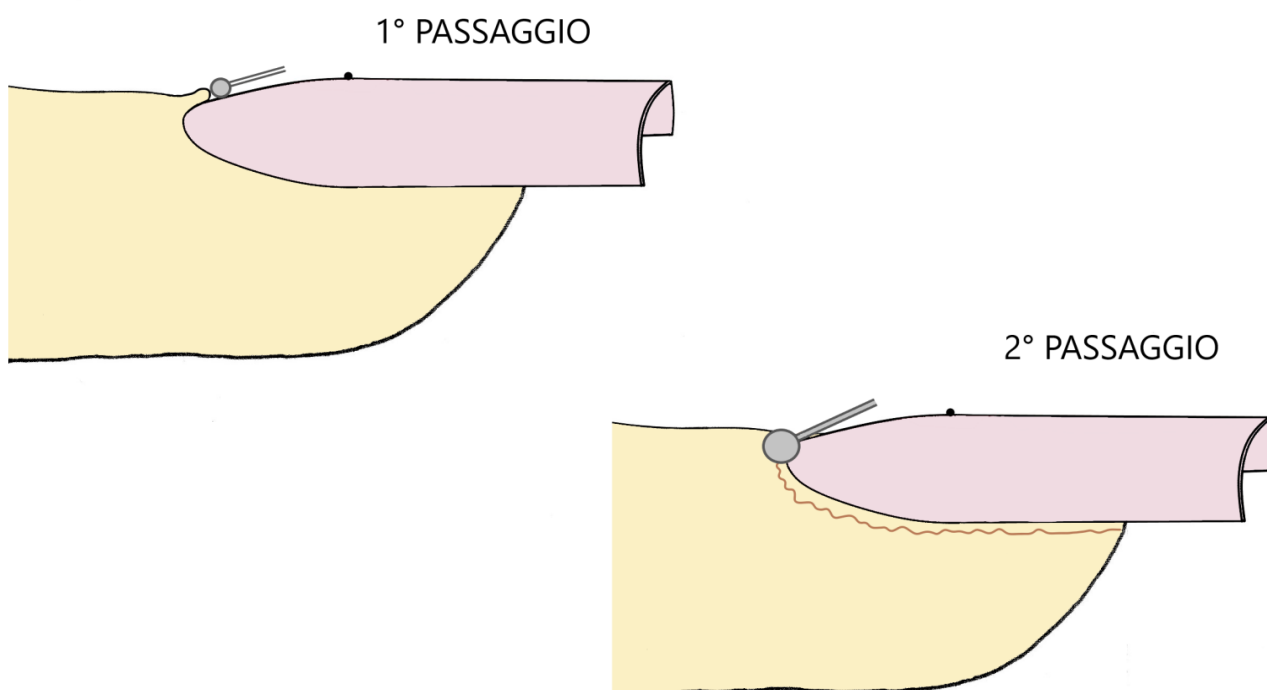
3. PUNTA PALLINA



Questo tipo di punta può avere diverse dimensioni ed è la punta che ci permette di eseguire "il taglio della cuticola" senza l'utilizzo di oggetti taglienti. E' l'unica punta diamantata che si utilizza a **bassa velocità**, 8.000-10.000 giri in **polarità F**.

Per fare questo è necessario eseguire **due passaggi**:

- 1) Spingere la cuticola, già precedentemente sollevata dalle altre punte, ulteriormente all'indietro, verso il dito. In questo modo otteniamo una sorta di pellicina sottile rialzata e ben visibile, la cosiddetta "gonnellina".
- 2) Passare nuovamente la punta pallina esercitando una leggera pressione su quella pellicina, in modo da levigarla e rimuoverla definitivamente.



PUNTA GOCCIA se necessaria



Questa tipologia di punta è utile per sollevare e ripulire le particelle di pelle secca sotto la cuticola, in particolare negli angoli laterali, evitando di andare troppo in profondità e rischiare di ferire.

Proprio per questo motivo può essere utilizzata come sostituta della Fiamma, nel caso in cui la cliente sia molto sensibile, oppure in presenza di cuticola sottile, oppure se non abbiamo ancora dimestichezza con l'utilizzo della fresa.

Essa è utile anche per eseguire un RIPASSO di pulizia se si notano ancora residui di pterigio dopo il passaggio delle altre punte oppure prima della stesura del colore, per risollevare nuovamente le cuticole.

Si utilizza a **velocità medio- alta**, 15.000/22.000 giri, in **polarità F** per lavorare la zona sinistra della cuticola, in **polarità R** per la parte destra.

PUNTA IN SILICONE se necessaria

Questa punta serve soltanto a uniformare e levigare ulteriormente la pelle attorno alla cuticola, riesce a rimuovere soltanto piccole e minime imperfezioni, quindi si utilizza per perfezionare quanto già fatto prima con le Punte Diamantate.

La sua azione mi piace paragonarla al passaggio del Bufferer sulla struttura limata: se la limatura non è stata eseguita bene con la lima, con il Buffer non sarà possibile correggere la forma ma soltanto levigare quanto fatto prima.

Questo accade esattamente con la Punta Silicone, che sarà solo in grado di levigare e perfezionare ma non di rimuovere le cuticole.

Si utilizza a **velocità medio-bassa** in **polarità F**.



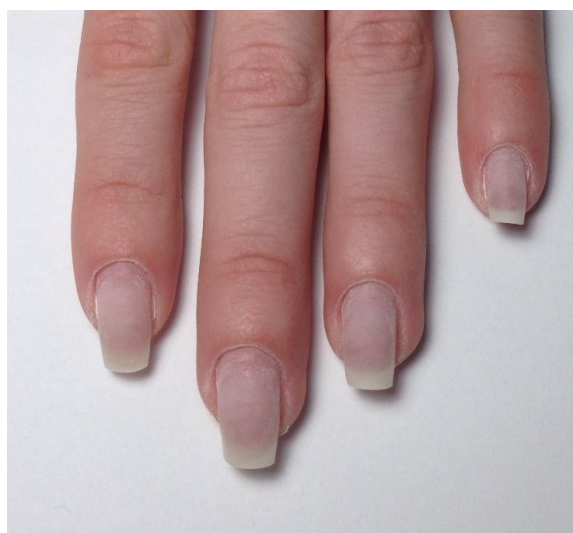
PASSO A PASSO DRY MANICURE



1. Sanificare le mani della cliente con apposito spray e spingere le cuticole con spingipelle, utilizzando la parte a cucchiaino. Oppure in alternativa un bastoncino d'arancio.



2. Spingere e ripulire la cuticola ed i valli ungueali laterali con **Punta CONO**, velocità 22.000/26.000 giri: tutte le dita in polarità F, lavorare il lato sinistro dell'unghia; cambiare quindi Direzione e lavorare ora in polarità R il lato destro di tutte le dita.



3. Eseguire ora le stesse operazioni con la **Punta FIAMMA**, lavorando a 22.000 giri, prestando particolare attenzione a ripulire lo pterigio sottocuticola attaccato alla lamina, senza ferire.



4. Eseguire il Primo passaggio della **Punta Pallina**, polarità F e velocità 8.000/10.000 giri, esercitando una leggera pressione, spingendo ulteriormente la cuticola all'indietro verso il dito e rialzando quindi la pellicina.

Eseguire quindi il Secondo Passaggio facendo scorrere la Punta proprio sulla pellicina, in modo da levigarla e rimuoverla definitivamente.

Solo se necessario passare la Punta GOCCIA per rifinire ulteriormente ogni eventuale residuo rimasto sottocuticola.

Per perfezionare ulteriormente è possibile passare la PUNTA in SILICONE, per levigare la pelle attorno alla cuticola.



5. Spazzolare con la Spazzolina, spruzzare con spray disinfettante e ripulire con velina.

6. Procedere nella stesura dello smalto o preparare l'unghia al trattamento prescelto (gel o semipermanente).



SCHEMI UTILIZZO PUNTE

